



HALONG[®]
Francesc Crous 2023

durbanis

WWW.DURBANIS.COM

Halong

NL - Buitenbank in polyethyleen. Ontwerp geregistreerd en beschermd door het Bureau voor Intellectuele Eigendom van de Europese Unie.

Halong: 267 x 158 x 84, 88kg.

Materiaal:

Polyethyleen (LMDPE), UV-beschermd, solution dyed. Brandreactieclassificatie volgens EN 13501-1: 2019, Euroklasse E. Kleuren beschikbaar volgens de kleurenkaart. Het uiterlijk van het materiaal kan licht afwijken van de kleur op de foto's.

Afwerking oppervlak:

Getextureerd oppervlak met gesloten poriën.

Installatie:

Afhankelijk van het gewenste gebruik kunnen alle elementen worden gevuld met water of zand, of verankerd aan de vloer door middel van roestvrijstalen platen en verwijderbare schroeven. Om hem permanent te bevestigen, heeft hij inserts in de basis om M8-bouten in te draaien en ze in gaten in de vloer te steken, gevuld met epoxyhars, snelcement of iets dergelijks.

Hygiëne:

Niet-poreus en reinigingsmiddelbestendig materiaal. Deze eigenschap maakt het bijzonder geschikt voor gemeenschappelijke ruimten en openbare plaatsen, omdat het gemakkelijk schoon te maken en goed te onderhouden is, de overdracht van ziektekiemen voorkomt en een hygiënische omgeving garandeert.

Onderhoud:

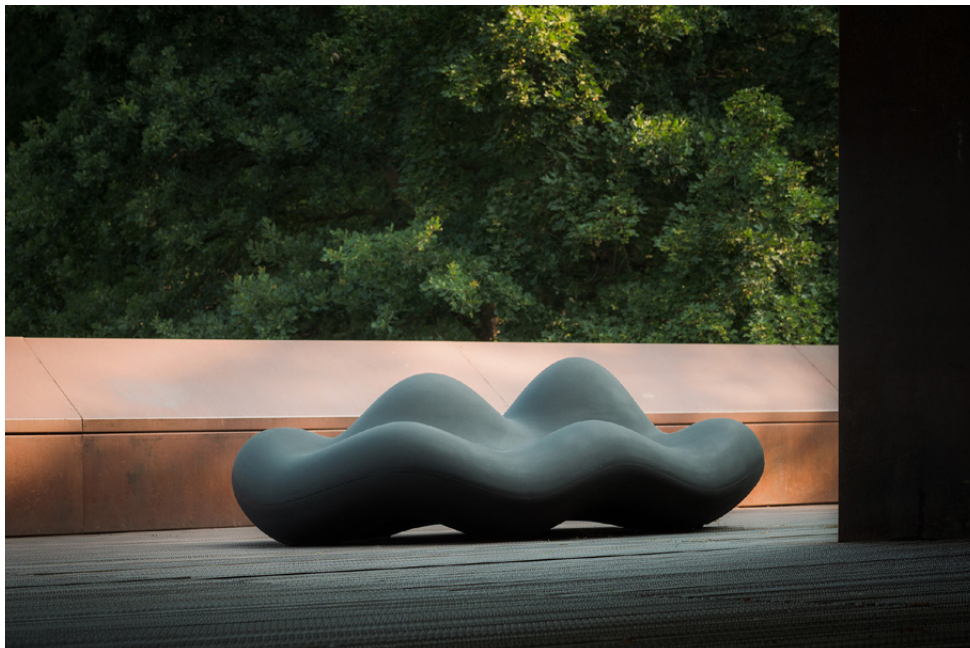
Voor oppervlaktereiniging en graffiti-verwijdering kunnen hogedrukwatersproeiers worden gebruikt en zelfs gecombineerd met ontvettende reinigingsproducten (geschikt voor PE) zoals Net-Trol of vergelijkbaar. De kleur kan worden versterkt door een kunststof regenererend middel te gebruiken (Polytrol of vergelijkbaar).

Verpakking:

Halong:

één stuk per pallet, 267 x 158 x 84, 88kg.

twee stuks per pallet, 267 x 158 x 127, 176kg.



Halong

FR - Banc d'extérieur en polyéthylène.

Dessin déposé et protégé par l'Office de la propriété intellectuelle de l'Union européenne.

Halong: 267 x 158 x 84, 88kg.

Matériel:

Polyéthylène (LMDPE) teint dans la masse. Résistant aux UV, aux intempéries et à l'usure. Convient pour la granulation et le recyclage. Classification de réaction au feu selon la norme EN 13501-1:2019, Euroclasse E. Couleurs disponibles selon le nuancier. L'apparence du matériau peut différer légèrement de la couleur des images.

Finition de surface:

Surface texturée.

Installation:

Selon l'utilisation souhaitée, tous les éléments peuvent être remplis d'eau ou de sable, même ancrés au sol à l'aide de supports en acier inoxydable et de vis pour une meilleure fixation.

Entretien:

Pour le nettoyage des surfaces, l'élimination des graffitis, peuvent être utilisés des nettoyeurs à haute pression et même combinés avec des produits de nettoyage dégraissants (adaptés au PE) de type Net-Trol ou similaire. La couleur peut être ravivée à l'aide d'un nettoyeur pour vinyles (Polytrol ou similaire).

Emballage:

Halong:

une pièce / palette, 290 x 200 x 84, 88kg.

deux pièces / palette, 290 x 200 x 130, 176kg.

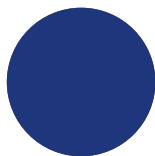
trois pièces / palette, 290 x 200 x 176, 264kg.

quatre pièces / palette, 290 x 200 x 224, 352kg.

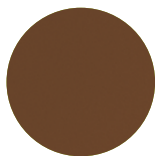
PE Colors



RAL 1019



RAL 5002



RAL 8007



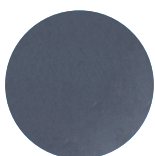
RAL 9011



RAL 3020



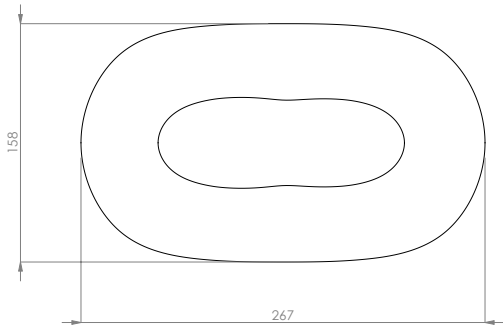
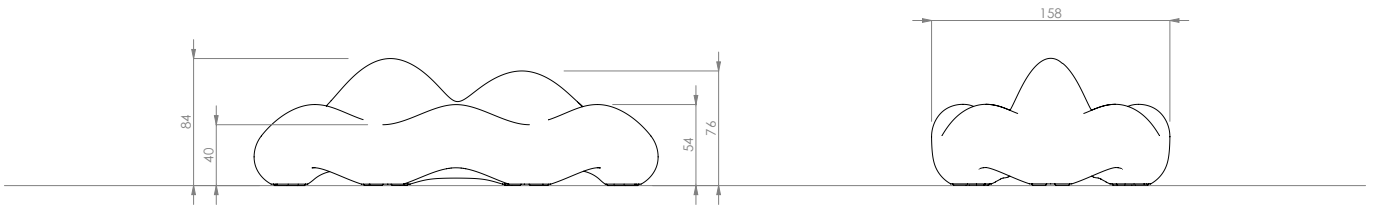
RAL 6013



RAL 7015

Halong

Halong
88 kg



Halong





durbanis

WWW.DURBANIS.COM